



La bicicleta creix com a mitjà de transport habitual

El Secretari per a la Mobilitat del DPTOP, Manel Nadal, ha presentat avui el primer Baròmetre de la bicicleta, que permet conèixer els hàbits dels ciutadans en relació a l'ús de la bicicleta i les seves necessitats. L'estudi és una nova eina del Govern per tal de poder impulsar actuacions de millora de la mobilitat sostenible amb un coneixement més acurat dels usuaris de la bici. Entre les principals conclusions del Baròmetre, destaquen:

- **L'ús de la bici per als desplaçaments quotidians creix 34,5% a Catalunya en un any**, i els usuaris de la bicicleta per a anar a la feina augmenten un 57,1% en tres anys.
- **El percentatge de catalans que associa la bici amb la mobilitat creix 12 punts en tres anys**, fins el 29,2% dels enquestats.
- **El 90% de la població sap anar en bicicleta** i més del 60% en té una per a ús personal.
- **El perfil del ciclista habitual és un home jove**, amb estudis i treballador
- **La convivència amb el trànsit i els vianants a les ciutats, un dels reptes de la bici**

El Baròmetre va ser encarregat per la Fundació ECA Bureau Veritas a l'empresa GESOP i és el primer que es fa tant a Catalunya com a Espanya. Es basa en 1.620 entrevistes telefòniques a persones d'entre 12 i 79 anys, amb la voluntat de conèixer el percentatge de població que utilitza la bicicleta, la intensitat amb què ho fa, els conceptes amb què s'associa aquest mitjà de transport i les necessitats dels ciclistes. Per a comparar els resultats de la mostra i estudiar l'evolució de les dades, es disposa de diversos estudis previs realitzats també per aquesta empresa: un informe sobre l'ús de la bicicleta a Catalunya el 2006, i un altre del 2008 pel conjunt d'Espanya amb una sobremostra per a Catalunya.

L'encàrrec d'aquesta enquesta s'emmarca en el conjunt d'iniciatives del Govern català en favor de la bicicleta. La Llei de mobilitat 9/2003 ja determinava la visió global de mobilitat com un sistema que donés prioritat als sistemes de transport més sostenibles, com el transport públic, la bicicleta o el fet de desplaçar-se a peu.

A partir d'aquesta Llei, el Govern ha anat impulsant diverses actuacions en aquest sentit, amb la voluntat de construir una xarxa de 1.200 quilòmetres de

carril bici, tal i com preveu el Pla d'infraestructures de Catalunya (PITC). El penúltim pas en aquestes iniciatives en favor d'aquest transport no motoritzat va ser l'aprovació, el mes de gener d'enguany, del Pla estratègic de la bicicleta, que enumera totes les iniciatives per a impulsar l'ús de la bici.

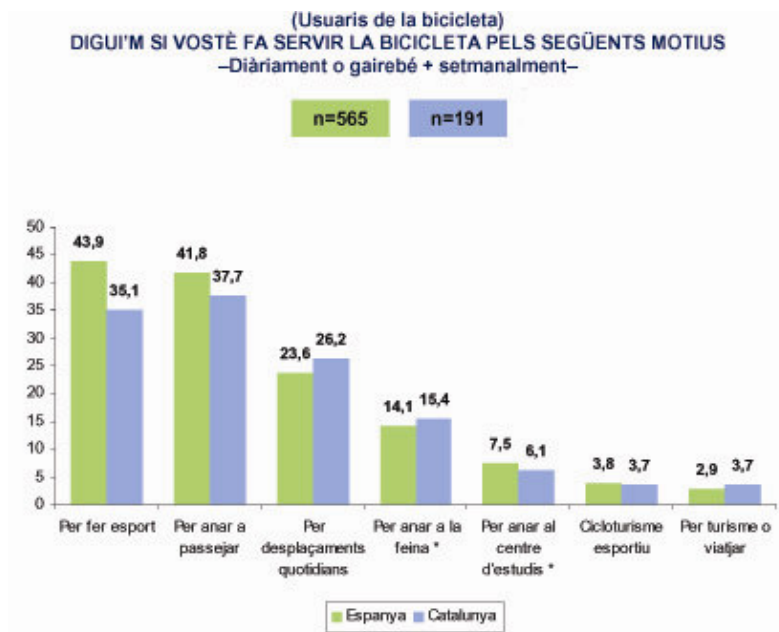
El Baròmetre de la bicicleta permetrà, doncs, conèixer amb més detall el perfil i les necessitats dels ciclistes a l'hora de definir les accions que emprengui el Govern per a impulsar l'ús d'aquest mitjà de transport sostenible.

El perfil: un home jove amb estudis i per a usos de lleure

Gairebé 35 milions d'espanyols i 5,5 milions de catalans, el 90% de la població, sap anar en bicicleta, més del 60% en té una per a ús personal, la gran majoria, BTT, i més del 20% l'ha fet servir alguna vegada durant l'última setmana.

Pel que fa al perfil del ciclista habitual, es correspon al d'un home (62,1%), de 25 a 39 anys (el 35,2%), amb un nivell d'estudis mig o alt (69,7%) i que treballa (56,9%).

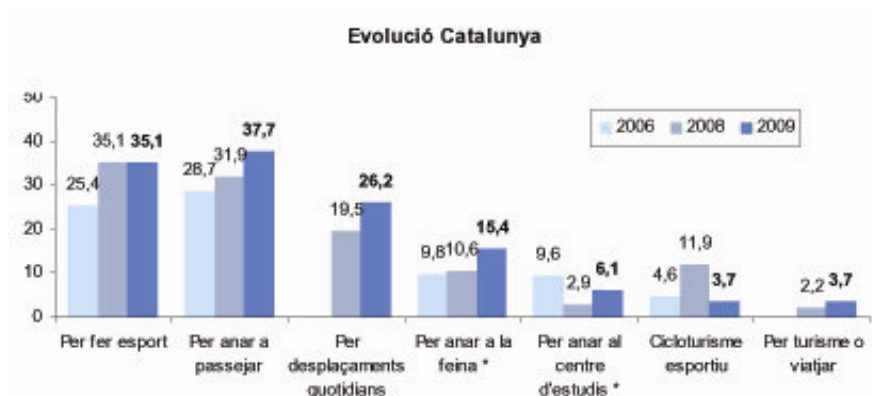
Quant a l'ús que es fa de la bicicleta, és molt similar a Catalunya i a Espanya entre les persones que la fan servir gairebé cada dia o setmanalment. Així, les principals activitats per a les quals s'utilitza és per fer esport i per a passejar, seguit de per a desplaçaments quotidians.



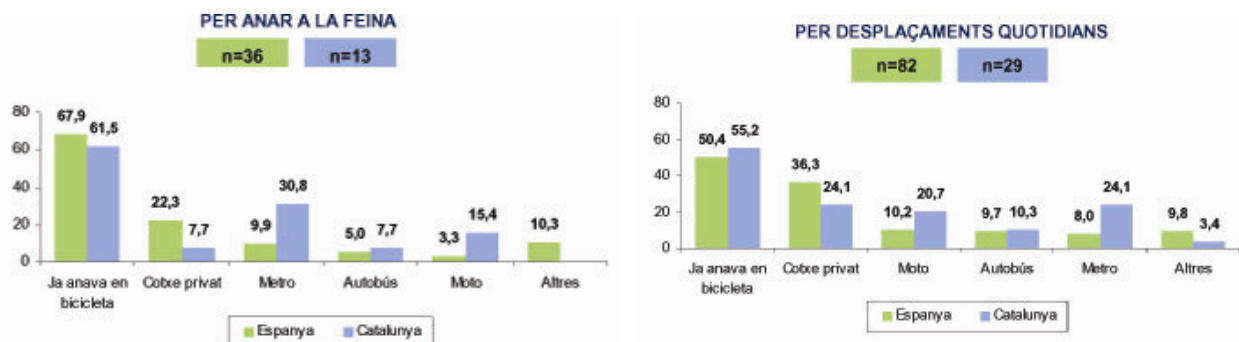
Creix la bici com a mitjà de transport habitual

En tots dos casos, durant els últims tres anys ha crescut el número de persones que fa servir la bicicleta en general, però especialment per a

passejar, pels seus desplaçaments diaris i per a anar a la feina. En concret, l'ús com a mitjà de transport en qualsevol desplaçament habitual ha crescut un 34,3% en un any, i per anar a la feina, un 57,1%, en aquest cas, en tres anys.



L'estudi també posa de manifest el transvassament de persones que feien servir el metro i la moto per anar a treballar cap a la bicicleta, especialment en el cas de Catalunya. Quant a les persones que han optat per agafar la bici en els seus desplaçaments quotidians, aquest mitjà de transport ha desplaçat el cotxe privat, el metro i, en menor mesura, la moto.



Cada cop més associada a la mobilitat

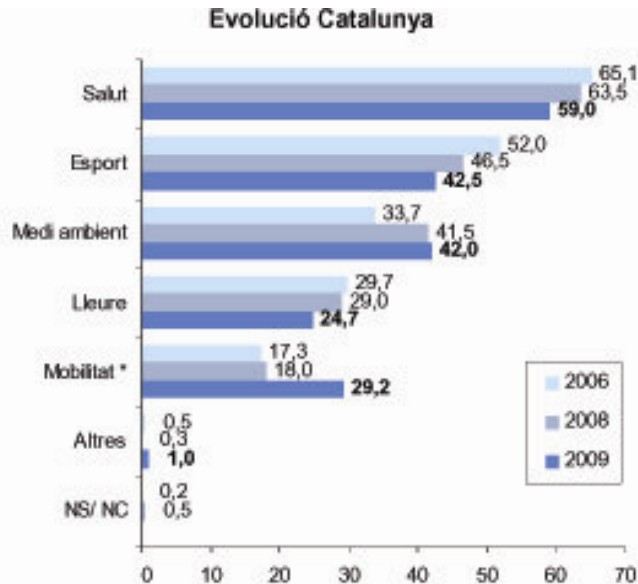
Segons els enquestats, les paraules amb què s'associa espontàniament la bicicleta tenen a veure, majoritàriament, amb el benestar físic (34,9% de les respostes), seguit del lleure (25,7%) i la natura (13,7%).

Tot i això, quan es va donar a escollir entre tot un seguit de conceptes suggerits, les respostes van variar una mica. Les mencions a la salut (al voltant del 60%) i l'esport (entre el 42 i el 46,8%) van seguir sent majoritàries, tot i que van créixer les associacions amb el medi ambient (39,2% dels enquestats espanyols i el 42% dels catalans) i la mobilitat.

Precisament, les persones que associen la bicicleta amb la mobilitat han crescut especialment a Catalunya, assolint el 29,2% dels enquestats, per sobre del 22,7% dels espanyols que van contestar el mateix. De fet, el percentatge de



catalans que associa la bici amb la mobilitat ha crescut 12 punts en només tres anys.



Pel que fa als avantatges d'anar en bicicleta, el 44,8% esmenta aspectes relacionats amb la mobilitat (ràpid, ecològic, econòmic); el 43,5%, amb la salut (possibilitat de fer esport, és saludable), i el 7,1%, amb l'oci (passejar, temps lliure, gaudir del recorregut).

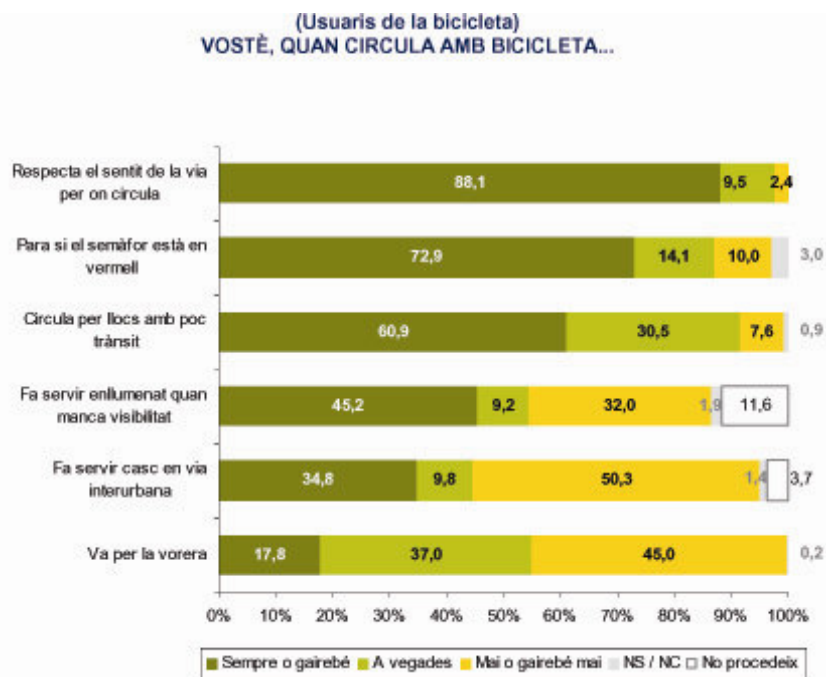
Quant als inconvenients d'aquest mitjà de transport, el 19,9% creu que és perillós; el 12,9%, que és cansat; el 12,6%, opina que el problema és el trànsit, i el 9,8%, que manquen vies per a ciclistes.

D'altra banda, el 97,2% dels entrevistats està d'acord amb que la bici és el mitjà de transport més econòmic i que la reducció de la contaminació a les ciutats passa per augmentar-ne l'ús (89,9% d'acord). De fet, més del 90% dels enquestats recolza que les administracions en fomentin l'ús. Això sí, el 59,5% dubta de la seguretat d'aquest sistema de transport.

La convivència amb la circulació i els vianants

Els dubtes que genera la seguretat de la bicicleta com a mitjà de transport es reflecteix en que una tercera part dels usuaris no circula mai amb bici per la calçada, principalment per què ho considera perillós (el 51,6%) o perquè només la utilitza a la muntanya.

Quant a l'actitud que tenen els propis ciclistes vers les normes de circulació, la gran part es considera bastant respectuós.



Entre els que afirmen no complir les normes de circulació, el motiu principal que adueixen és que no estan adaptades a les bicis i que falten infraestructures (28,3% a Espanya i 19,4% a Catalunya), per indiferència (14,5% a Espanya i 16,7% a Catalunya) o per anar ràpid (13,6% a Espanya i 19,4% a Catalunya).

Pel que fa a si els ciclistes respecten els vianants, més del 60% dels enquestats espanyols creu que sí, però aquest percentatge només és del 49% entre els catalans. A la inversa, només un terç dels enquestats opina que els conductors de vehicles a motor són respectuosos amb els ciclistes.

Espais per a bicis als municipis

Set de cada deu espanyols i catalans afirmen que al seu municipi pot trobar espais adequats per a circular amb bicicleta, però al voltant d'un 30% matisa que són insuficients. De fet, tant a Catalunya com a Espanya la principal dificultat per a desplaçar-se amb bici per la ciutat és l'excés de trànsit (més del 60%) i la insuficiència de carrils bici (pel 60,3% dels espanyols i el 52% dels catalans).

Les demandes que fan els ciclistes per tal de circular habitualment en bici són més espais adequats a les ciutats, més aparcaments i millors connexions interurbanes. D'altra banda, entre un 30 i un 39,2% dels enquestats viuen en un municipi que té algun tipus de transport públic amb bicicleta, tipus Bicing o Girocleta, i en fan una valoració positiva del seu funcionament. Concretament, el 95,5% dels espanyols i el 89,8% dels catalans que compten amb aquest tipus de servei al municipi valoren positivament la seva implantació.

1 d'octubre de 2009